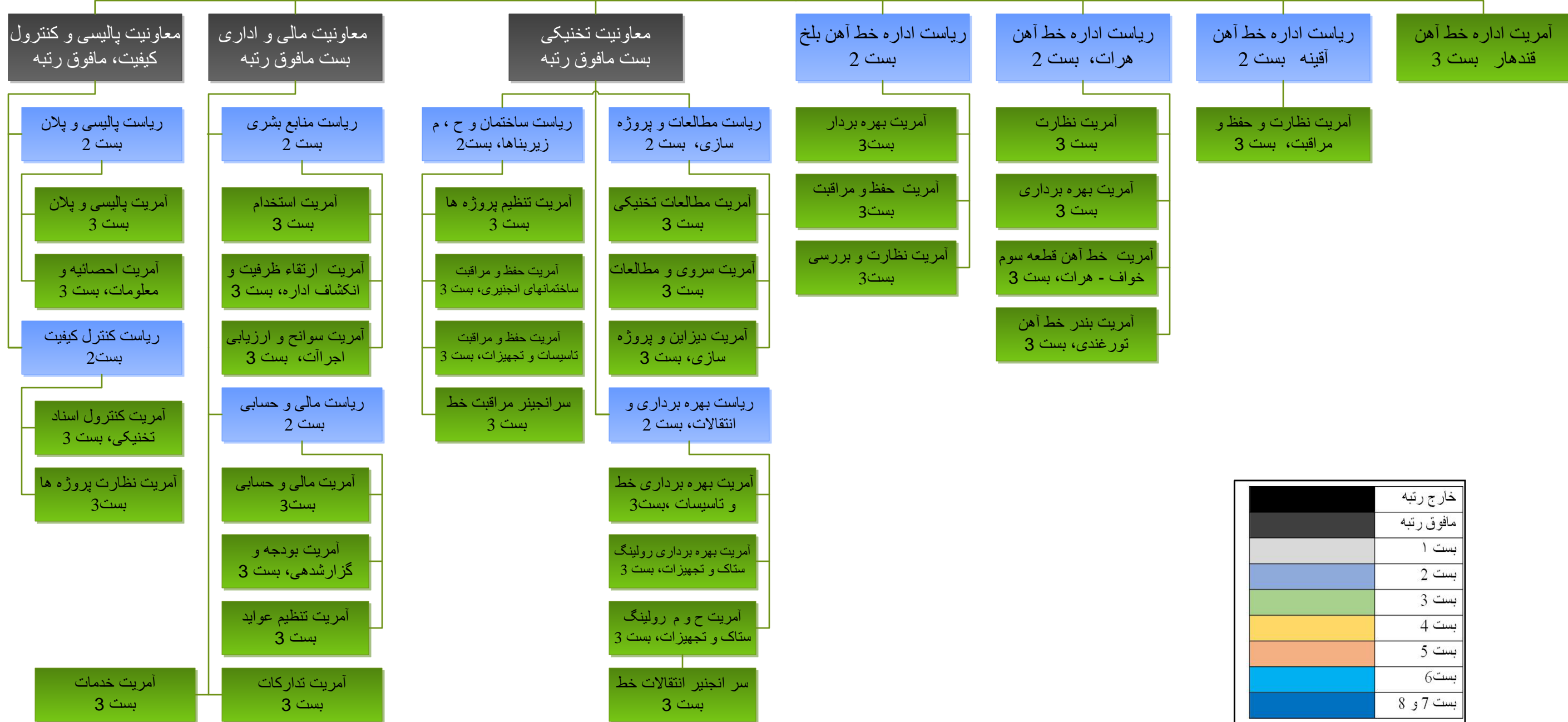




### چارت عمومی تشکیلات اداره خط آهن افغانستان

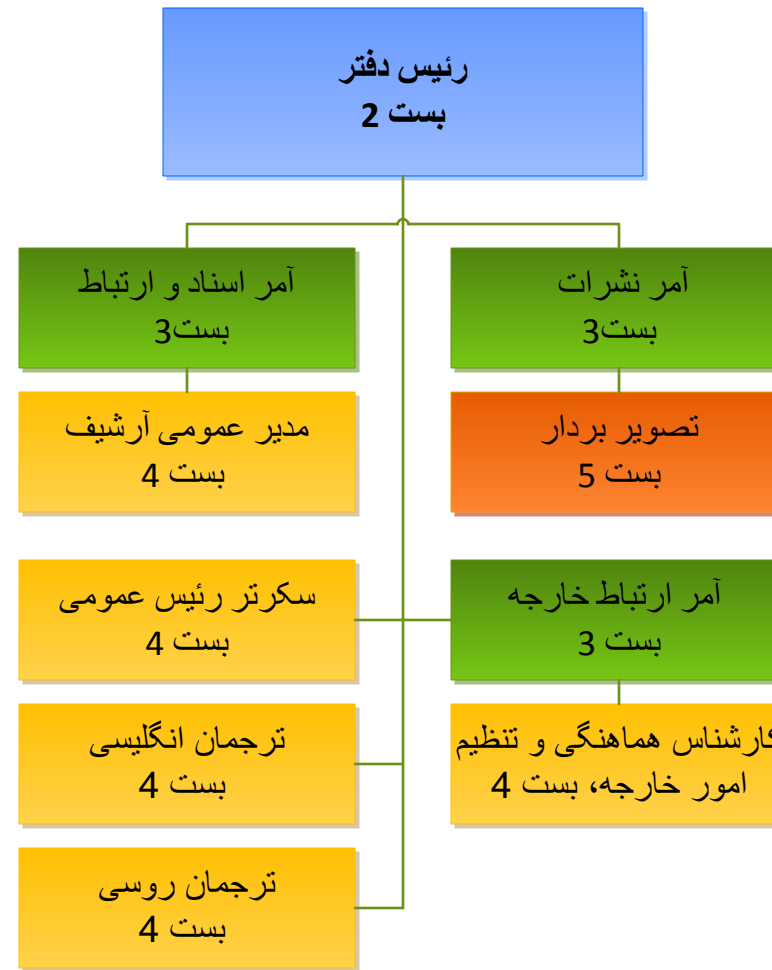
رئیس عمومی اداره خط آهن افغانستان  
بست خارج رتبه



خارج رتبه	مافوق رتبه
بست 1	
بست 2	
بست 3	
بست 4	
بست 5	
بست 6	
بست 7 و 8	



### تشكيل رياست دفتر



بخش/دیپارتمنت	خارج	مافوق	1	2	3	4	5	6	7	8	مجموع
ریاست دفتر	0	0	0	1	3	5	1	0	0	0	10



### تشکیل امریت تفتیش داخلی



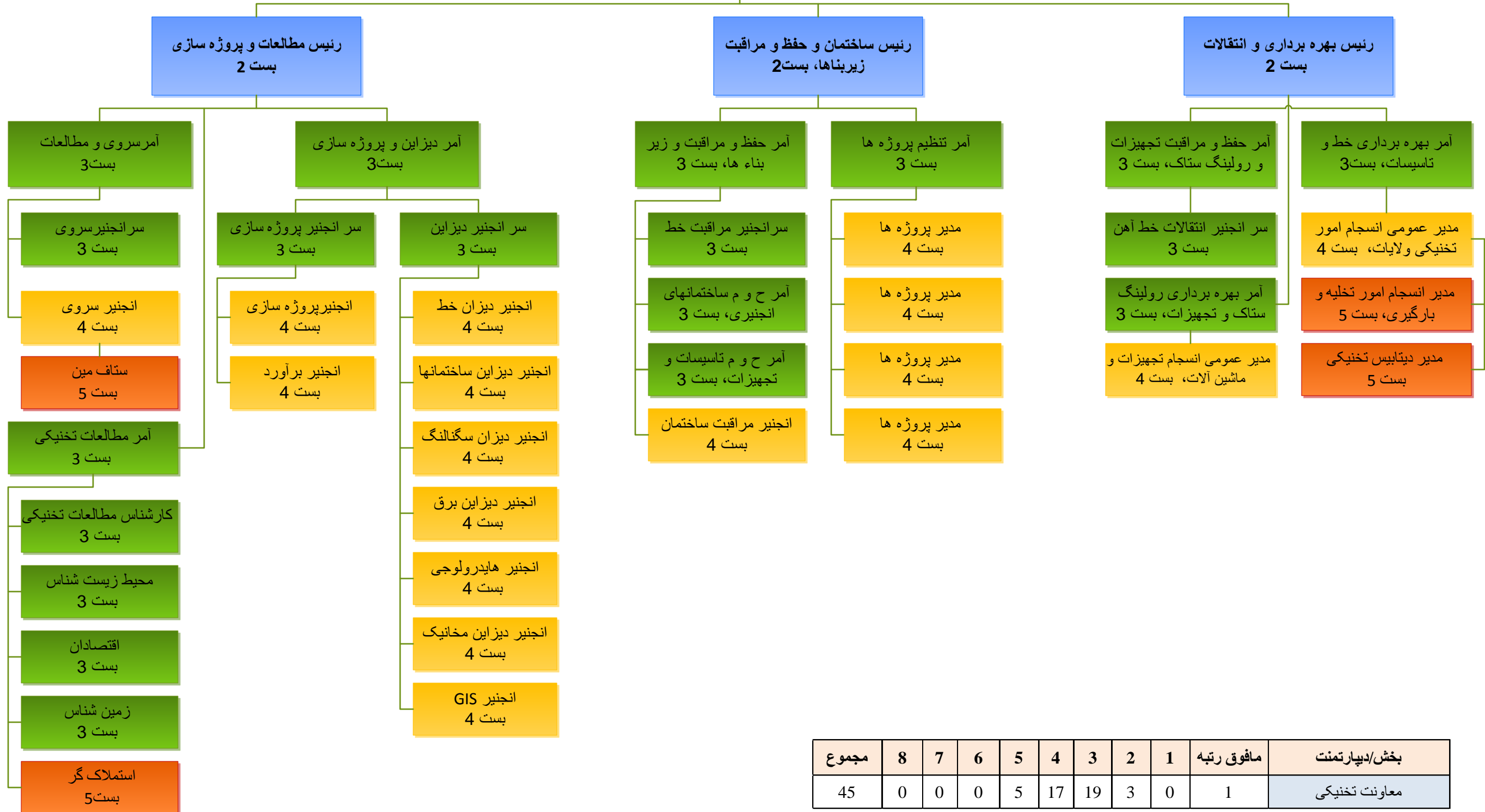
بخش/دیپارتمنت	خارج	ما فوق	1	2	3	4	5	6	7	8	مجموع
امریت تفتیش داخلی	0	0	0	0	1	2	0	0	0	0	3



## تشکیل معاونیت تخنیکي

### معاونیت تخنیکي بست مافوق رتبه

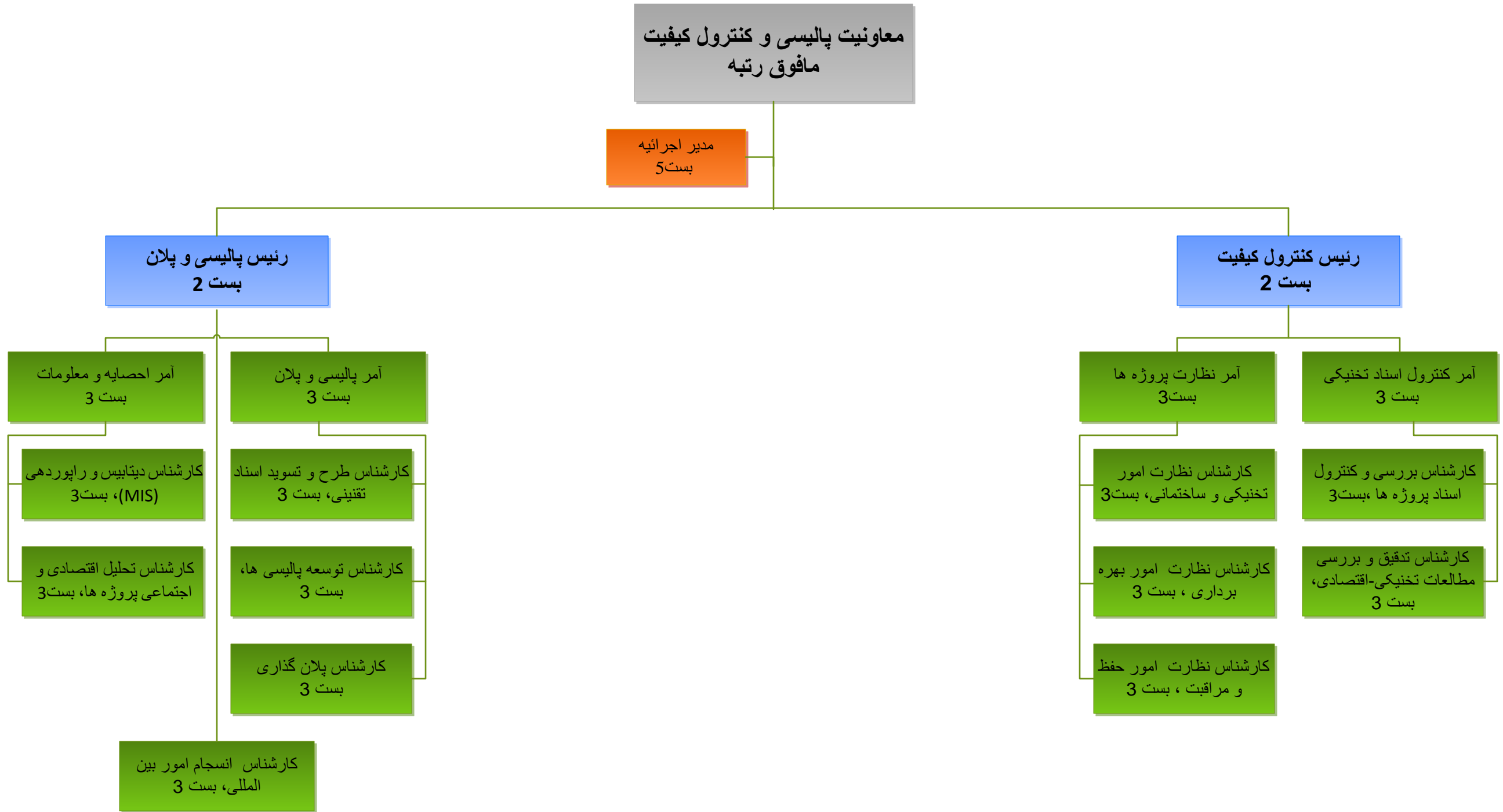
مدیر اجرائیه  
بست 5



بخش/دیپارتمنت	مافوق رتبه	1	2	3	4	5	6	7	8	مجموع
معاونت تخنیکي	1	0	3	19	17	5	0	0	0	45



### تشكيل معاونيت پاليسي و كنترول كيفيت



بخش/ديپارتمنت	مافوق رتبه	1	2	3	4	5	6	7	8	مجموع
معاونت پاليسي و كنترول كيفيت	1	0	2	15	0	1	0	0	0	19



## تشكيل معاونيت مالي و اداري

### معاونيت مالي و اداري بست مافوق رتبه



بخش/دپارتمنت	مافوق رتبه	1	2	3	4	5	6	7	8	مجموع
معاونیت مالی و اداري	1	0	2	9	16	17	0	7	4	56



### تشکیل اداره خط آهن بلخ

ریاست اداره خط آهن بلخ  
بست 2



بخش/دپارتمنت	خارج	ما فوق	1	2	3	4	5	6	7	8	مجموع
ریاست خط آهن بلخ	0	0	0	1	5	11	19	3	6	3	48



تشکیل اداره خط آهن هرات

ریاست اداره خط آهن هرات  
بست 2

مدیر اجراییه  
بست 5

آمر بهره برداری  
بست 3

آمریت خط آهن بندر تورغندی  
بست 3

آمریت خط آهن قطعه سوم خواف-هرات  
بست 3

آمر نظارت  
بست 3

مسئول عواید و بارنامه ها،  
بست 5

مدیر انسجام تخلیه و بارگیری ایستگاه ها  
بست 4

حسابدار خط آهن  
بست 5

انجنیر ناظر رولینگ ستاک  
بست 4

انجنیر ناظر خط و زیربنا  
بست 4

مدیر عمومی مالی و اداری  
بست 4

مدیر ترانسپورت  
بست 5

مدیر مالی و اداری  
بست 5

مدیر خدمات  
بست 5

راننده  
بست 7

راننده  
بست 7

مدیر منابع بشری  
بست 5

کارمند خدمات  
بست 6

مدیر تکنالوجی معلوماتی  
بست 5

خدمه  
بست 8

خدمه  
بست 8

خدمه  
بست 8

مجموع	8	7	6	5	4	3	2	1	مافوق	خارج	بخش/دیپارتمنت
21	3	2	1	8	4	2	1	0	0	0	ریاست خط آهن هرات

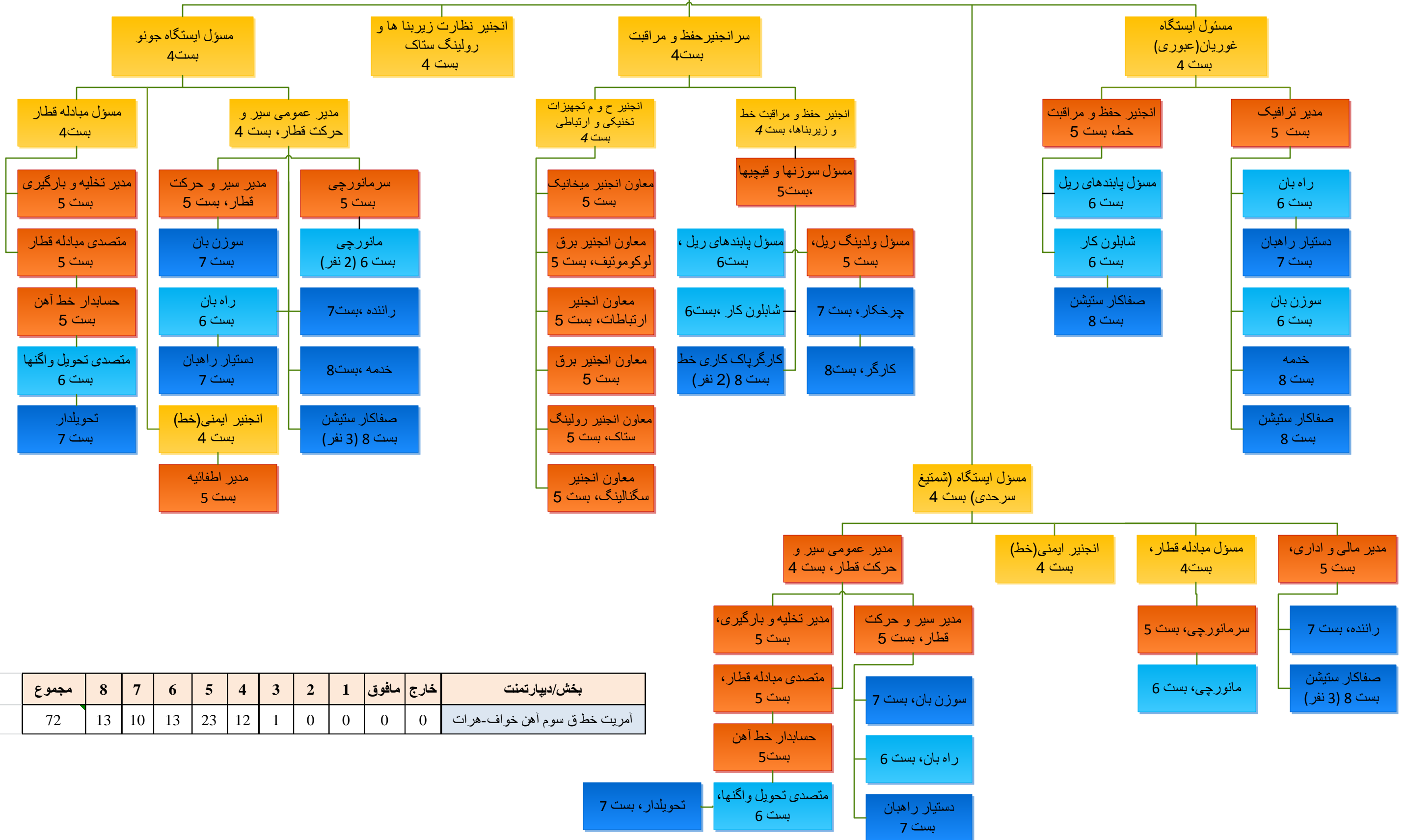




تشكيل خط آهن قطعه سوم خواف-هرات



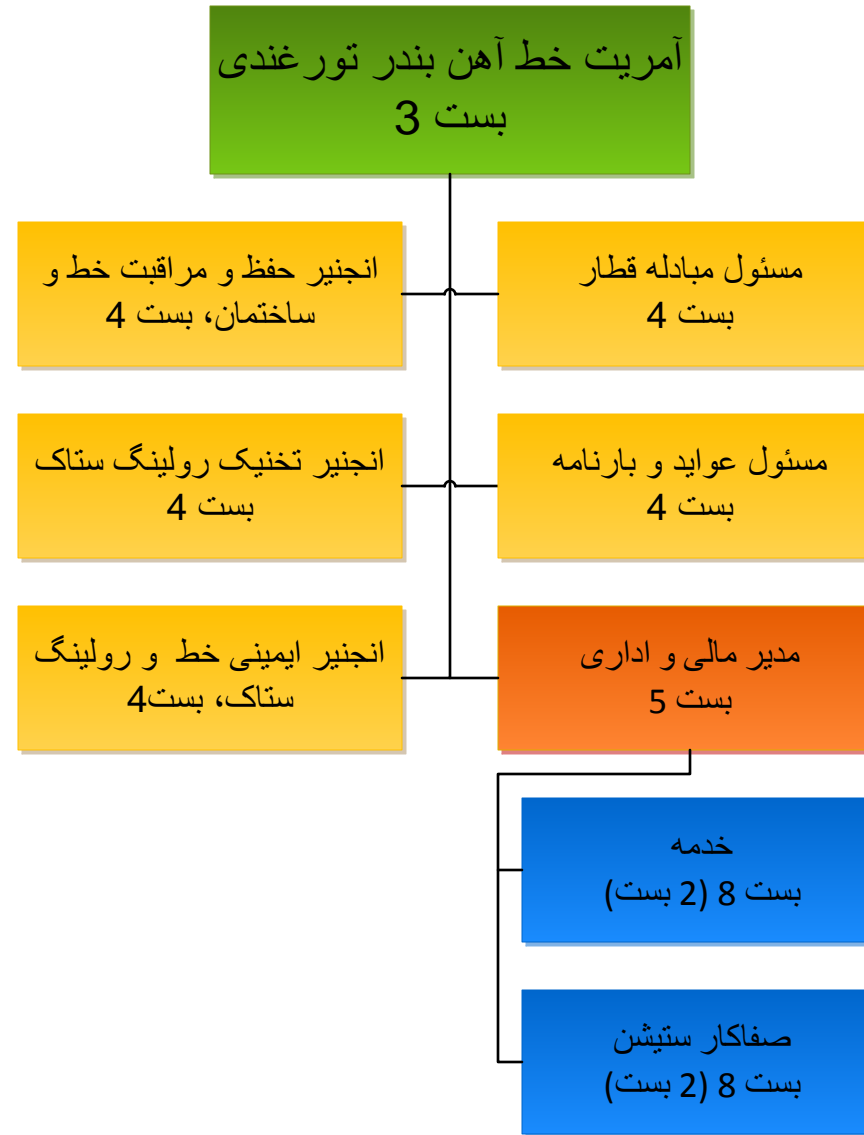
آمریت خط آهن قطعه سوم خواف-هرات  
3 بست



بخش/دیپارتمنت	خارج	مافوق	1	2	3	4	5	6	7	8	مجموع
آمریت خط ق سوم آهن خواف-هرات	0	0	0	0	1	12	23	13	10	13	72



تشکیل امریت خط آهن بندر تورغندی



بخش/دپارتمنت	ما فوق	1	2	3	4	5	6	7	8	مجموع
امريت خط آهن بندر تورغندی	0	0	0	1	5	1	0	0	4	11

### تشکیل اداره خط آهن آقینه

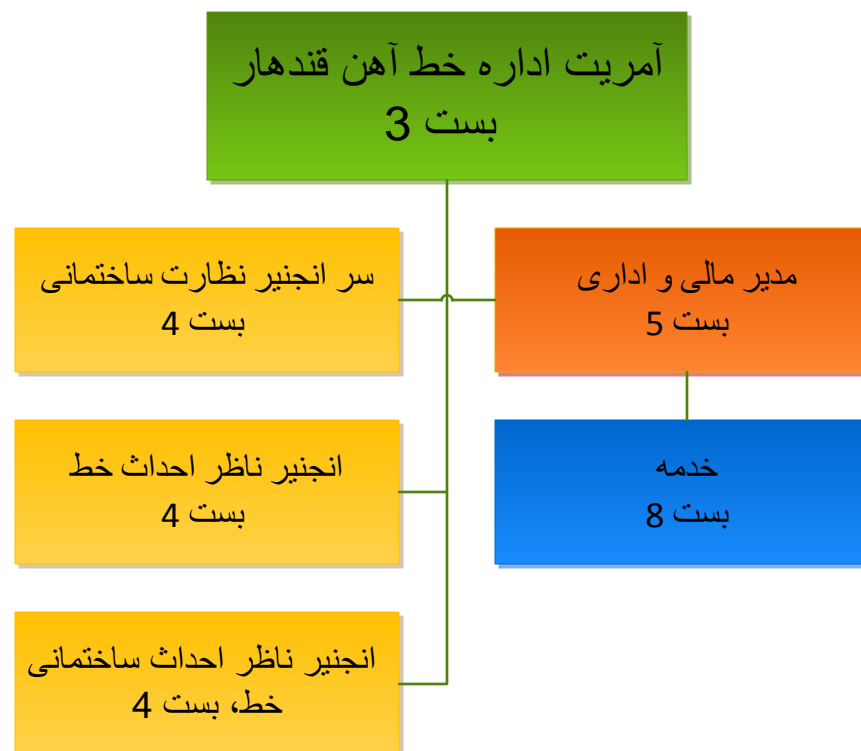
ریاست اداره خط آهن آقینه  
بست 2



بخش/دیپارتمنت	خارج	مافوق	1	2	3	4	5	6	7	8	مجموع
ریاست اداره خط آهن آقینه	0	0	0	1	1	10	13	3	3	2	33



### تشكيل امریت اداره خط آهن قندهار



مجموع	8	7	6	5	4	3	2	1	مافوق	خارج	بخش/ديپارتمنت
6	1	0	0	1	3	1	0	0	0	0	امريت خط آهن قندهار